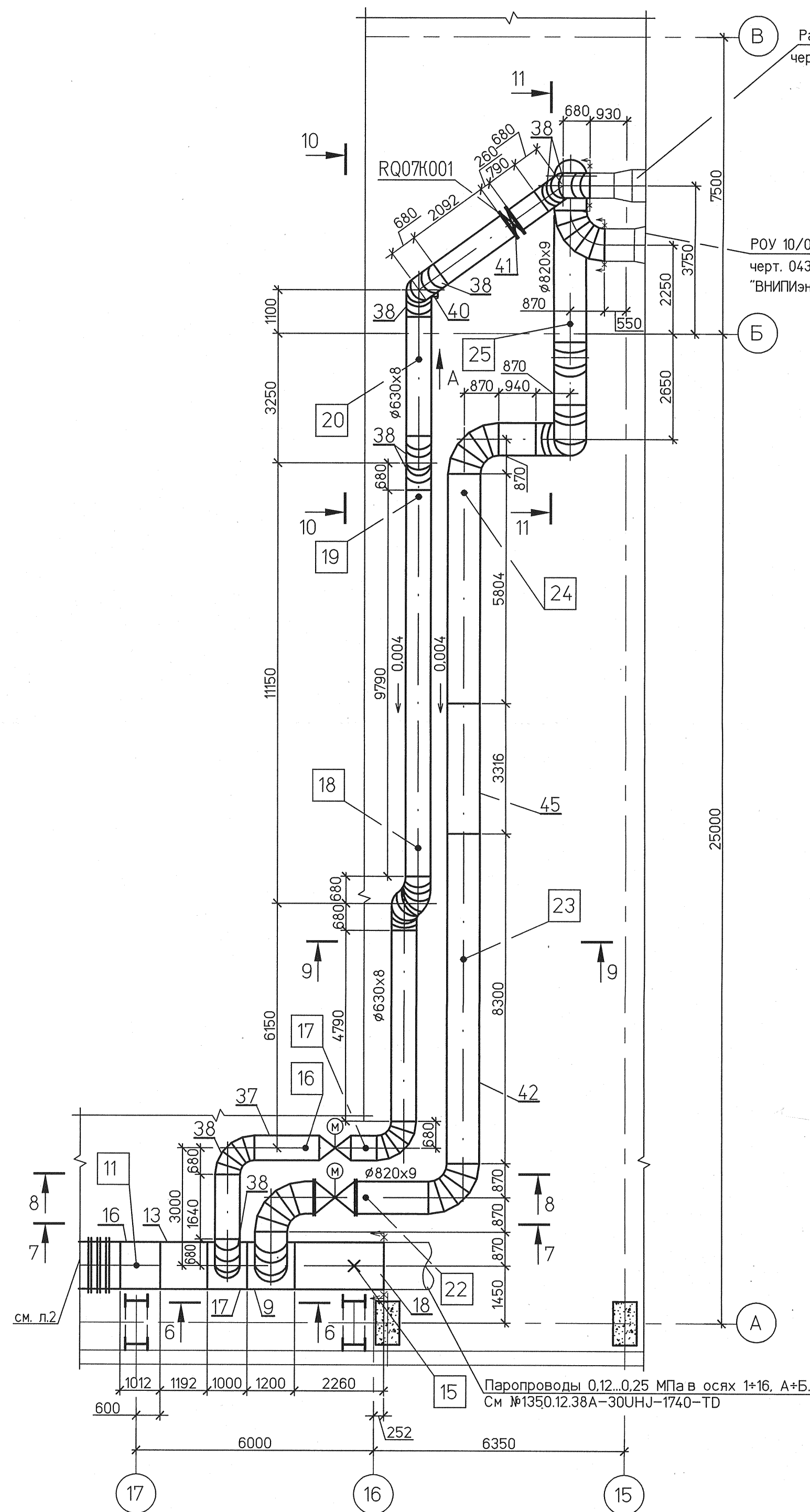
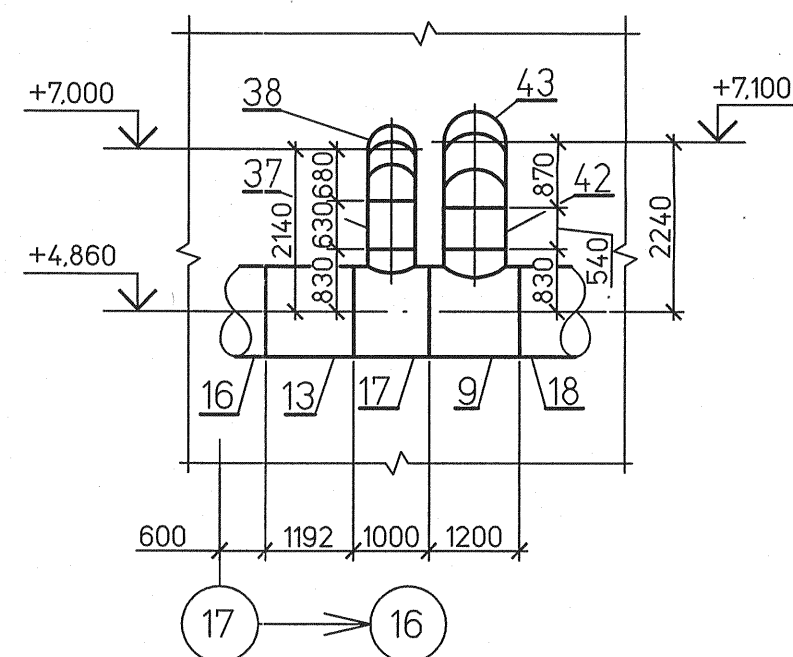


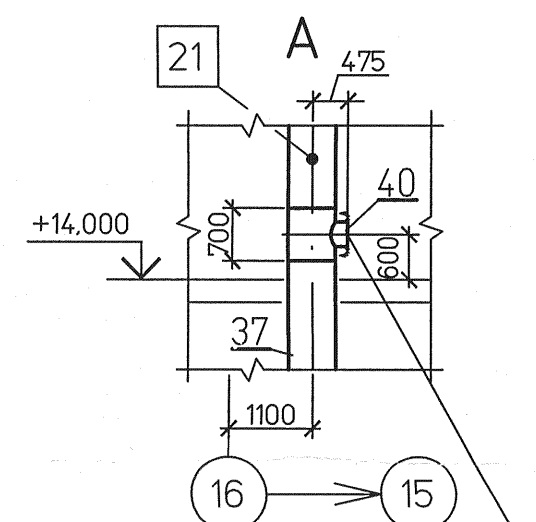
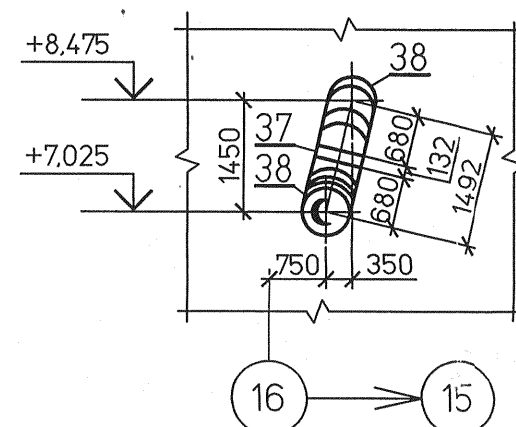
Фрагмент плана
(1:100)



6-6

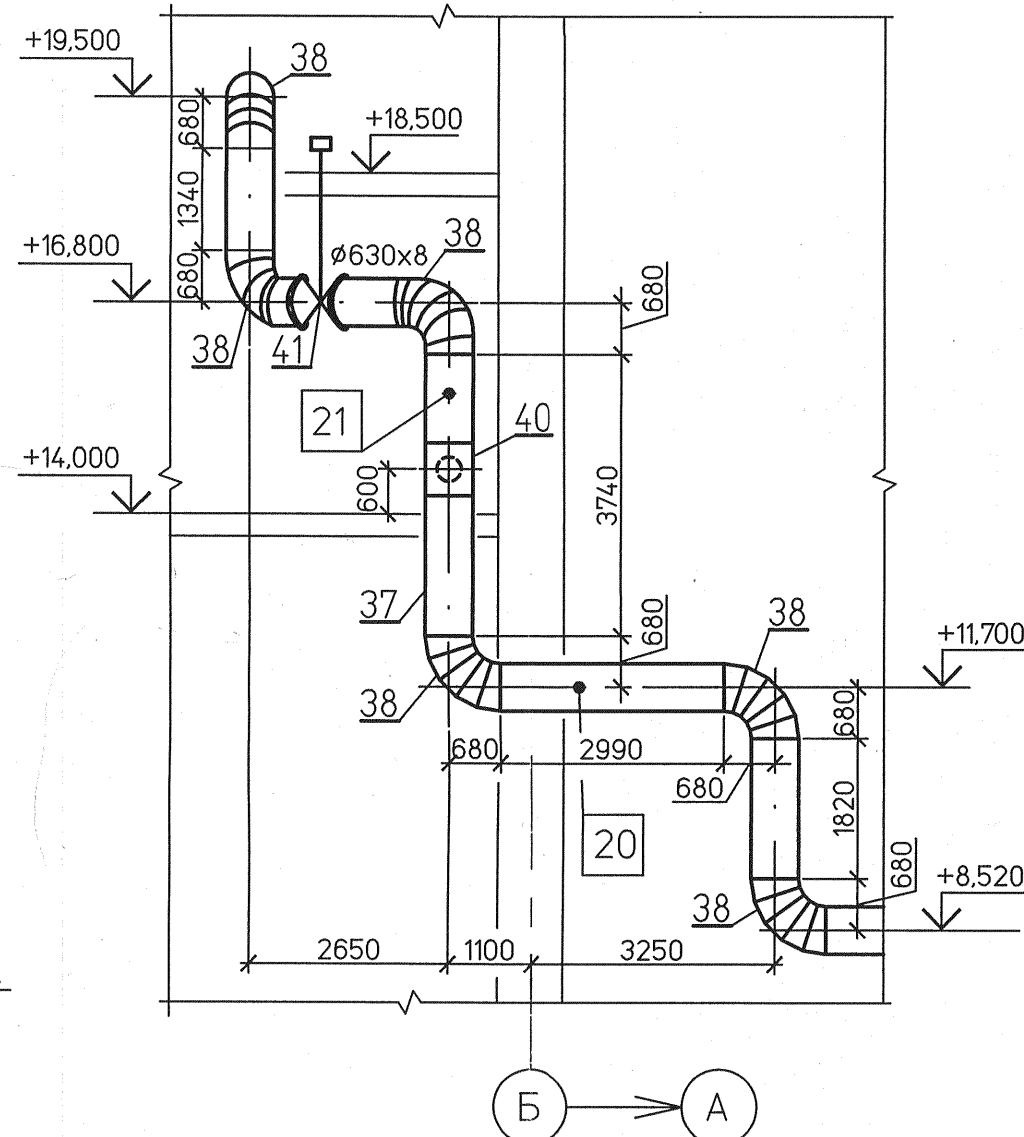


9-9

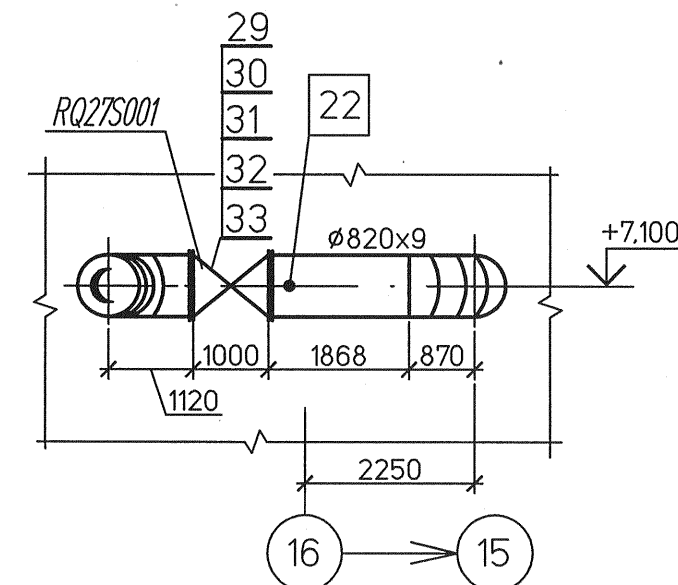


см.черт. 1350.12.38А-30УНУ-1605-ТД

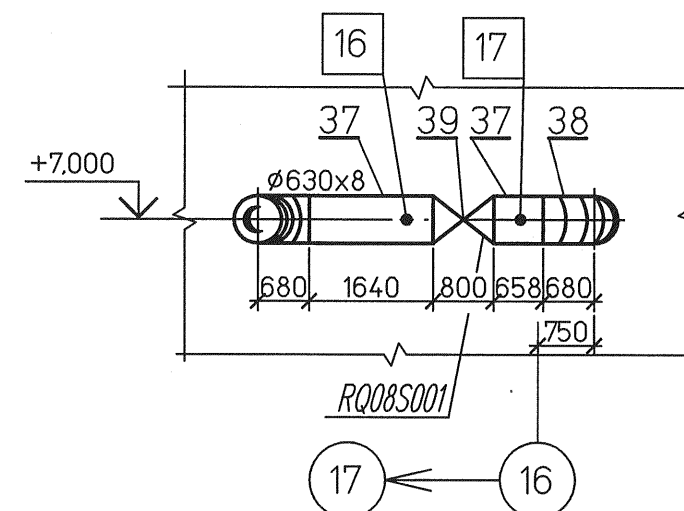
10-10



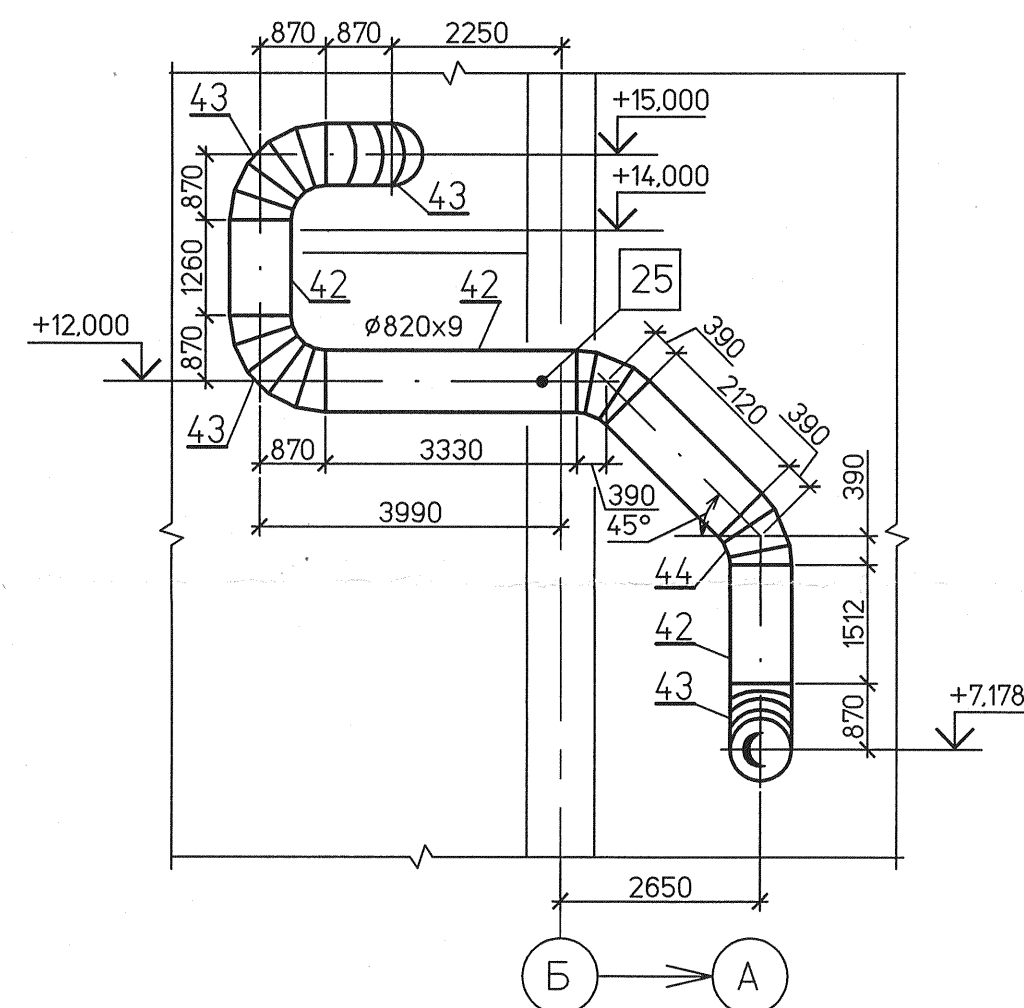
7-7



8-8



11-11



- 1 Среда: пар.
- 2 Рабочие параметры: $P_p=0.15$ МПа, $t_p=200^\circ\text{C}$.
- 3 Категория трубопровода IV по ПБ 10-573-03, "Правила устройства и безопасной эксплуатации трубопроводов пара и горячей воды".
- 4 Общие указания см. л. 1.
- 5 Сварные стыковые соединения по ОСТ 34 10.748-97, тип шва С04.С02.
- 6 Расчет на прочность выполнен в соответствии с РД 10-249-98 и удовлетворяет условиям прочности. Инв. №19317
- 7 Расчетный срок службы трубопровода 30 лет.
- 8 Окраску трубопровода выполнить в соответствии с ГОСТ 14202-69.
- 9 Привязки и отметки трубопровода уточняются на монтаже.
- 10 Детали поз. 48,49,50 даны для подгонки на монтаже.
- 11 Детали поз.12,7,8,10,11,13,16 изготовить из деталей труб $\phi 1220 \times 11$, деталь поз.23 из деталей труб $\phi 1020 \times 10$ черт.3603-98-77499-ТМ л.2 изм.1 "Теплоэлектропроект" Нижегородский филиал.

1350.12.38А-30УНУ-1354-ТД					
Объекты III очереди строительства ЗАО СГК(ТЭЦ)					
Изм.	Кол.уч.	Лист	№ док.	Подп.	Дата
Н. контр.	Михеев				10.02.10
ГИП	Трапезников				10.02.10
Нач. отд.	Волков				10.02.10
Проверил	Шкитилева				10.02.10
Разработал	Кузнецова				10.02.10
Сетевая установка основных и пиковых подогревателей турбоагрегатов ст.№8,9. II система теплоснабжения.				Стадия	Лист
Паропроводы 0,12...0,25 МПа. в осях 16+23, А+Б.				Р	2.1
Монтажный чертеж(продолжение).				Листов	
Файл				Формат А2	